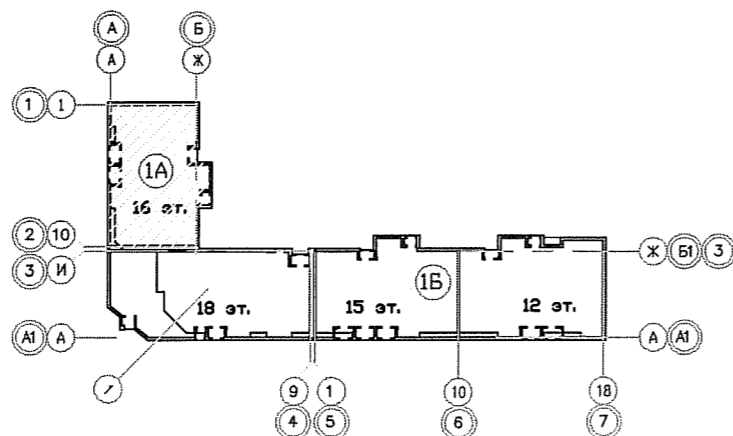
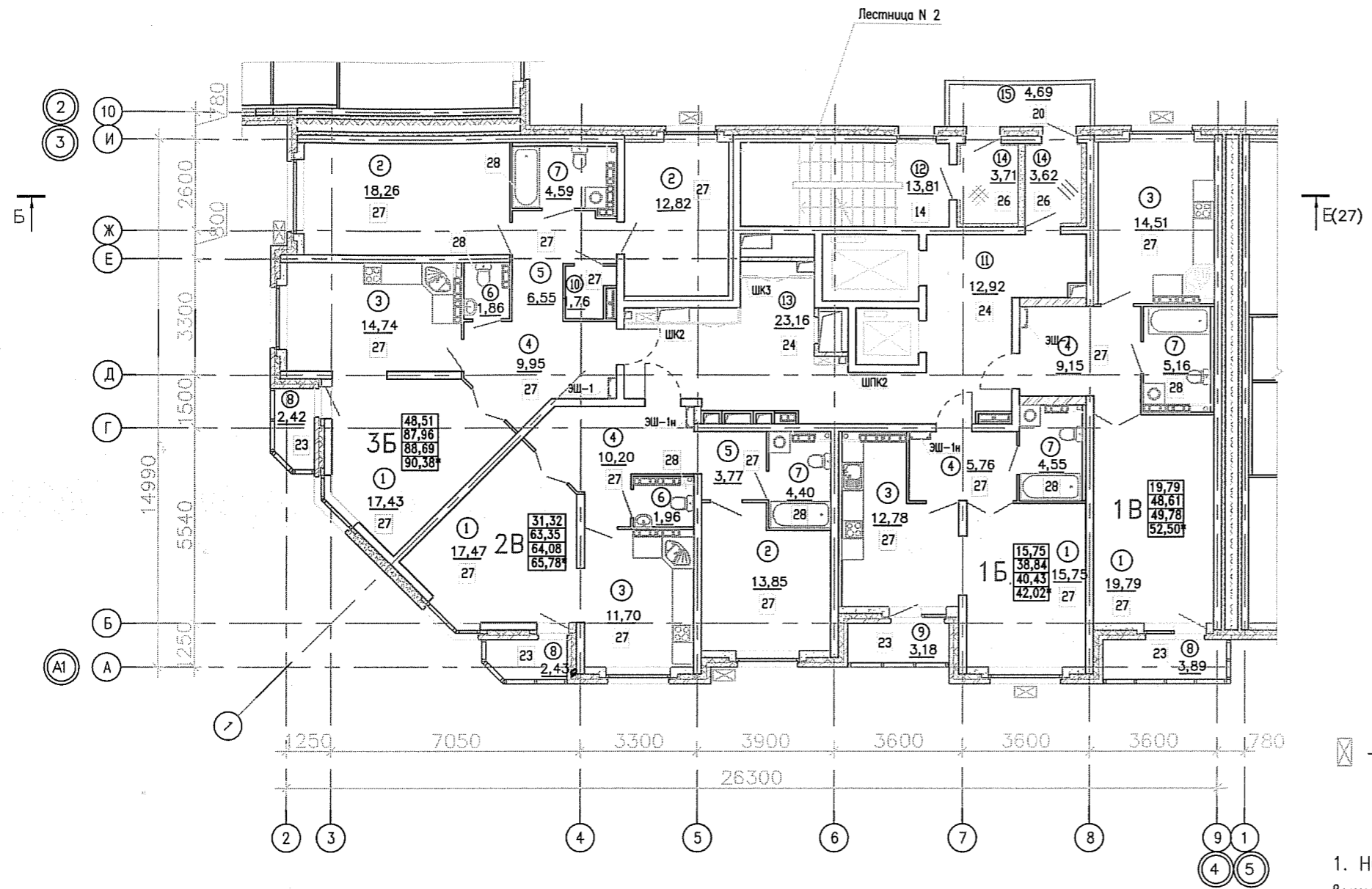


☒ – Место установки кондиционера

1. Низ блока кондиционера должен быть на 150 мм выше верха плиты перекрытия
2. Наружные отводы для кондиционеров выполнить минимальными.



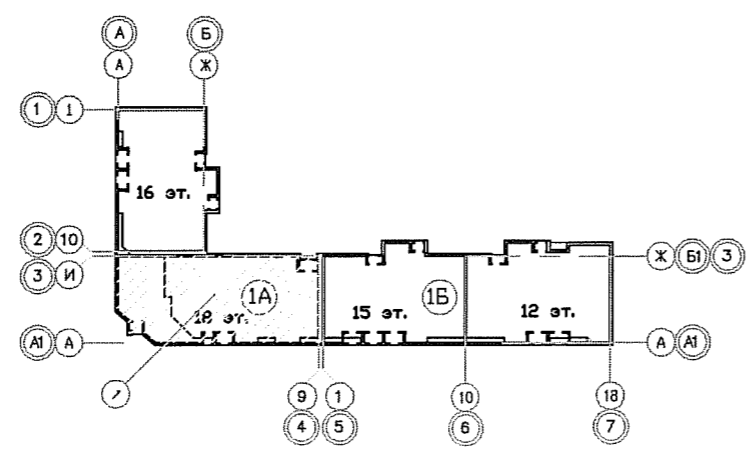
					АПУ.012-01А-АР		
7	-	Нов.	111-13	02.14	Жилой дом переменной этажности со встроенно-пристроенными объектами общественного назначения и подземной автостоянкой в границах улиц Победы-Бакинских комиссаров-Никитина в Орджоникидзевском районе г. Екатеринбурга		
Изм.	Кол.уч.	Лист N док.	Подпись	Дата	СТАДИЯ	ЛИСТ	ЛИСТОВ
					16-18-этажная блок-секция 1А	Р	119
Г А П	Чирков			08.13	Схема плана 2...15 этажей с расстановкой кондиционеров в осях 1-2		
Проверил	Суслык			08.13			
Разработал	Кулакова			08.13			
					ЗАО КОРПОРАЦИЯ <b>АТОМСТРОЙКОМПЛЕКС</b>		



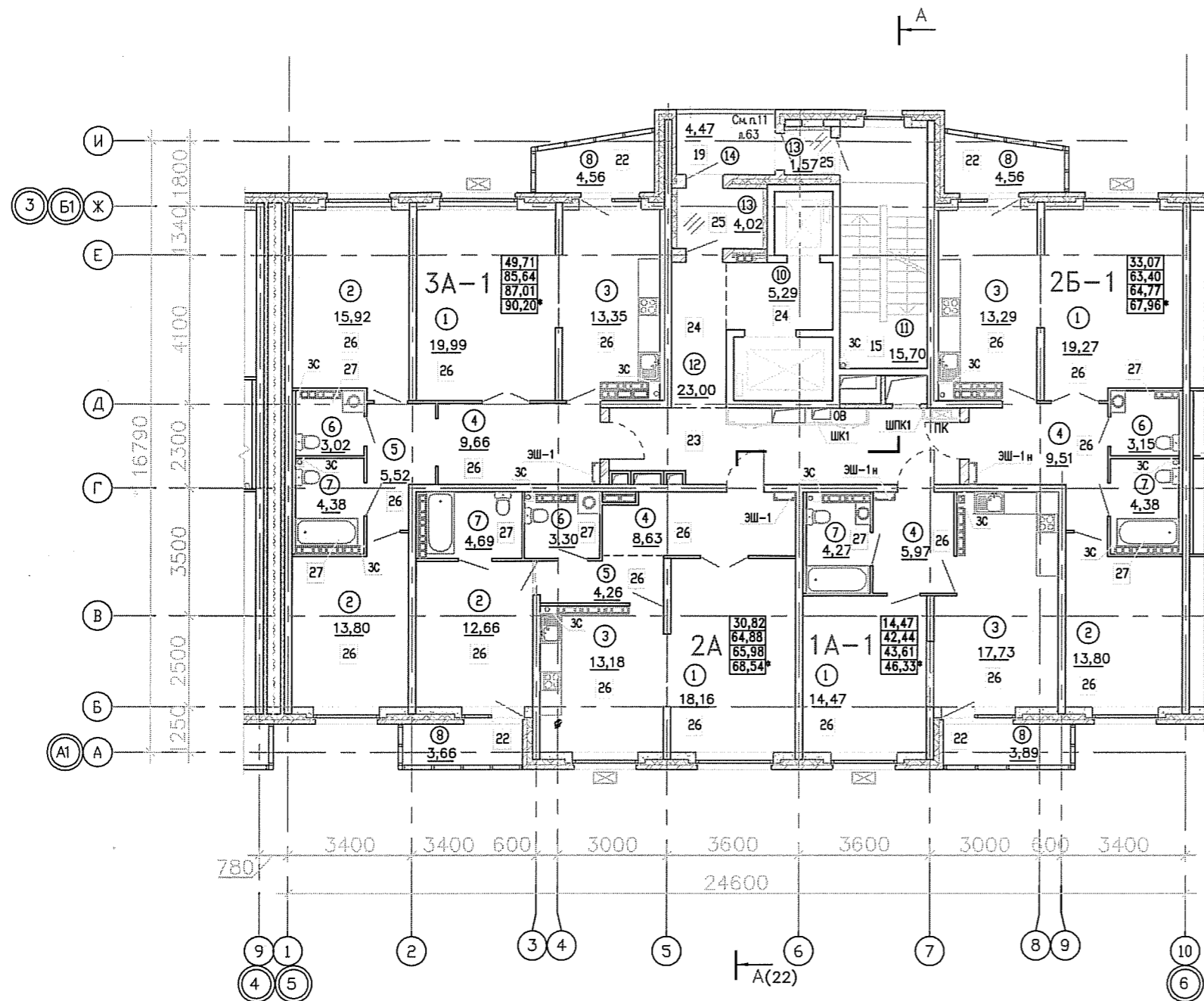
Т(27)

☒ - Место установки кондиционера

1. Низ блока кондиционера должен быть на 150 мм выше верха плиты перекрытия
2. Наружные отводы для кондиционеров выполнить минимальными.

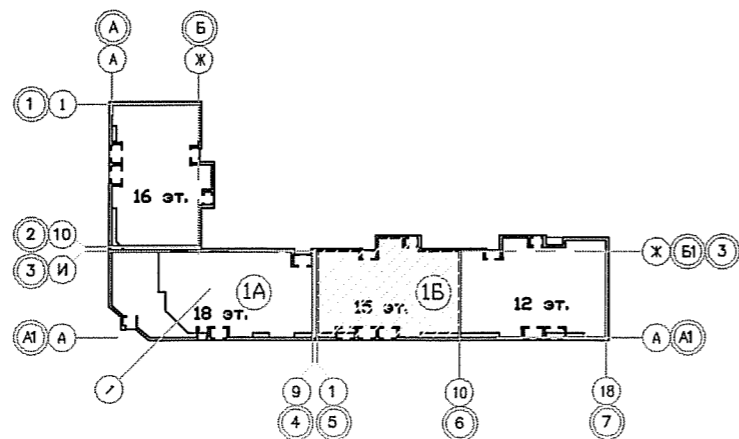


					АПУ.012-01А-АР			
7	-	Нов.	111-13	02.14	Жилой дом переменной этажности со встроенно-пристроенными объектами общественного назначения и подземной автостоянкой в границах улиц Победы-Бакинских комиссаров-Никитина в Орджоникидзевском районе г. Екатеринбурга			
Изм.	Кол.уч.	Лист	№ док.	Подпись	Дата	СТАДИЯ	ЛИСТ	ЛИСТОВ
						16-18-этажная блок-секция 1А	Р	120
Г А П		Чирков			08.13	Схема плана 2...17 этажей с расстановкой кондиционеров в осях 3-4		
Проверил		Суслык			08.13			
Разработал		Кулакова			08.13			
						ЗАО КОРПОРАЦИЯ <b>АТОМСТРОЙКОМПЛЕКС</b>		

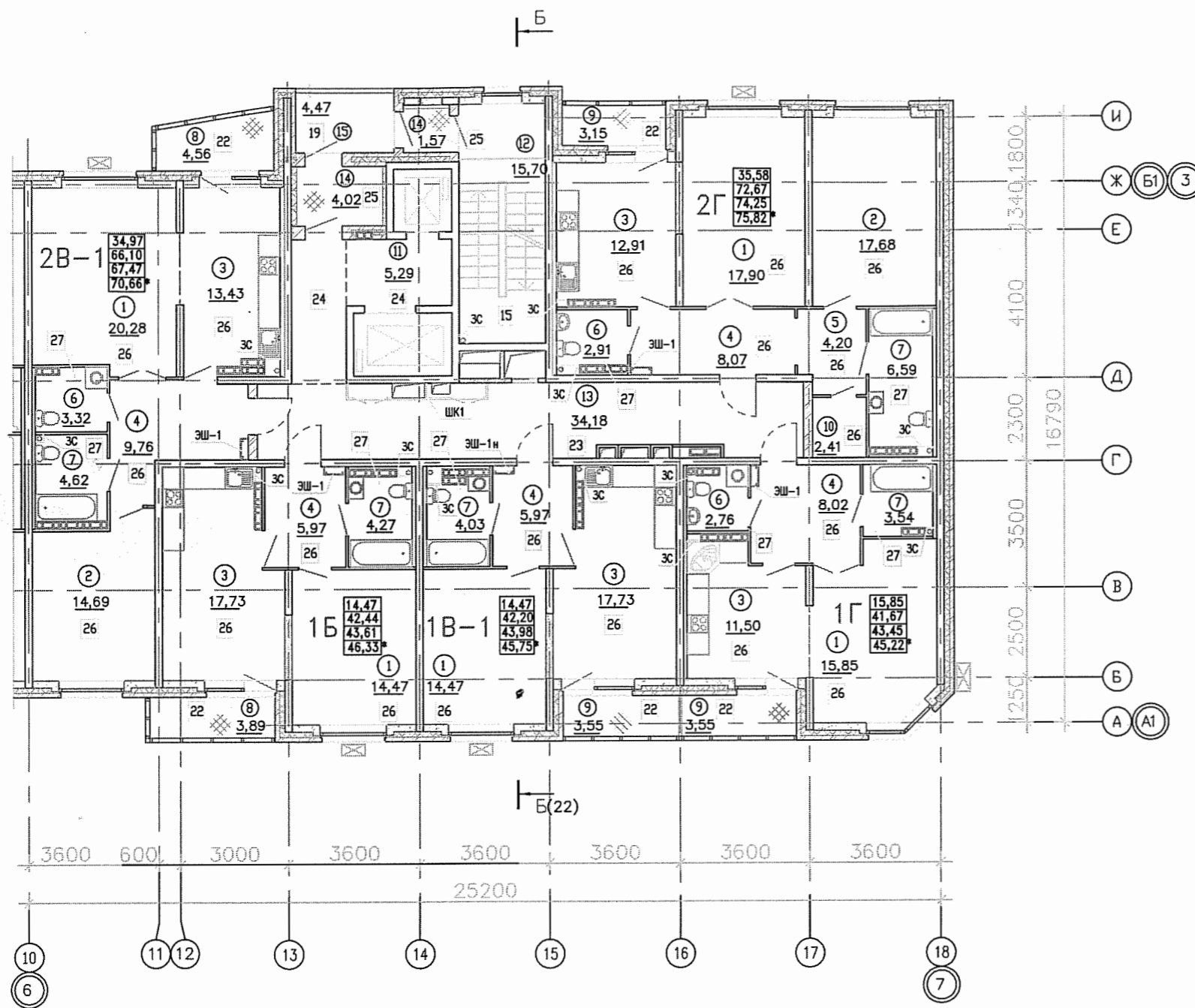


☒ – Место установки кондиционера

1. Низ блока кондиционера должен быть на 150 мм выше верха плиты перекрытия
2. Наружные отводы для кондиционеров выполнить минимальными.

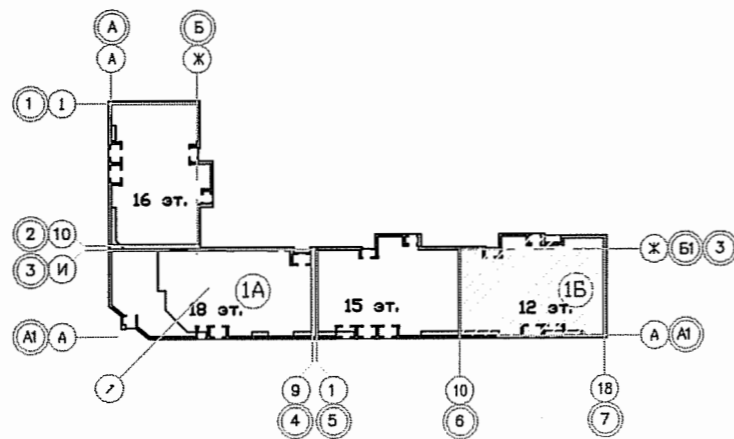


					АПУ.012-01Б-АР		
8	-	Нов.	38-13	02.14	Жилой дом переменной этажности со встроенно-пристроенными объектами общественного назначения и подземной автостоянкой в границах улиц Победы-Бакинских комиссаров-Никитина в Орджоникидзевском районе г. Екатеринбурга		
Изм.	Кол.уч.	Лист	N док.	Подпись	Дата		
					12-15-этажная блок-секция 1Б		
Г А П	Чирков			08.13	СТАДИЯ	ЛИСТ	ЛИСТОВ
					Р	92	
					Схема плана 2...14 этажей с расстановкой кондиционеров в осях 5-6		
Проверил	Суслык			08.13	ЗАО КОРПОРАЦИЯ <b>АТОМСТРОЙКОМПЛЕКС</b>		
Разработал	Кулакова			08.13			



☒ – Место установки кондиционера

1. Низ блока кондиционера должен быть на 150 мм выше верха плиты перекрытия
2. Наружные отводы для кондиционеров выполнить минимальными.



					АПУ.012-01Б-АР			
8	-	Нов.	38-13	02.14	Жилой дом переменной этажности со встроенно-пристроенными объектами общественного назначения и подземной автостоянкой в границах улиц Победы-Бакинских комиссаров-Никитина в Орджоникидзевском районе г. Екатеринбурга			
Изм.	Кол.уч.	Лист	N док.	Подпись	Дата	СТАДИЯ	ЛИСТ	ЛИСТОВ
						12-15-этажная блок-секция 1Б	Р	93
Г А П	Чирков			08.13	Схема плана 2...11 этажей с расстановкой кондиционеров в осях 6-7			
Проверил	Суляк			08.13	ЗАО КОРПОРАЦИЯ <b>АТОМСТРОЙКОМПЛЕКС</b>			
Разработал	Кулакова			08.13				